

# *Fédération Pastorale de l'Ariège*

## *Assemblée Générale Ordinaire*

### *Le 25 novembre 2025*





*Assemblée Générale Ordinaire*  
*Fédération Pastorale de l'Ariège*  
**Accueil et rapport moral du Président**

**25 novembre 2025**



# *Assemblée Générale Ordinaire* *Fédération Pastorale de l'Ariège*

## Rapport d'activités

**Pôle foncier et territoires**

***25 novembre 2025***

# Pôle Foncier et Territoire

## Bilan des activités d'Animation- Diffusion 2024-2025

### Les chiffres clefs 2024

**3 nouveaux projets**  
d'AFP de création en phase  
d'instruction



**5 dossiers de**  
prorogations  
animés et



**11 installations**  
bénéficiaires



**6 extensions**  
d'AFP en cours

**1 extension**  
réalisée



**25 AG des**  
propriétaires d'AFP  
accompagnées



**37 réunions du**  
syndicat



**20 structures à jour**  
des CPP



**14 projets de**  
travaux



**16 dossiers**  
travaux soldés



**17 structures**  
accompagnées dans  
la résolution de  
conflits



## 1- Prorogation avec mise à jour des statuts

Dépôt 2023		Dépôt 2024		Dépôt 2025
Dun Senesse	AP 02/10/2025	Boussenac		Hameau de Licherre
Dun Vira		Génat		Massat Liers
Orgeix		Hameau de Rouze d'Ustou	Complément de pièces à fournir	
Quérigut	AP 19/09/2025			

Reste à réaliser en 2025 :

- AFP de Bethmale prévue le 12/12/2025
- AFP de Dun Tapia, date à planifier

Un travail de prorogation, après une procédure de distraction, doit être entrepris avec la DDT pour l'AFP d'Ignaux en 2026

Dépôt 2023		Dépôt 2024		Dépôt 2025
		Dun Gouiric	Attente de pièces	Les Potagers de Larcac

Reste à réaliser en 2025 :

- AFL de Dun Pla Mirenge
- AFL de Dun le Taychel
- AFL de Fougax

## 2- Autres procédures (distractions, mise à jour des statuts, extensions volontaires)

Distraktion	Etat 2024	Etat 2025
Auzat Olbier	AP 22/05/2024	
Boussenac	Dépôt DDT	
Cazenave		Dépôt DDT
Dun Tapia		Attente pièces
Dun Vira	Dépôt DDT	
Hameau de Rouze d'Ustou		Annulé
Mercus-Garrabet	Attente retour du recours	
Mérens	AP 27/02/2024	
Seix Capvert		Dépôt DDT
Serres sur Arget		Attente pièces

Mise à jour Statuts	Etat 2024	Etat 2025
Massat Le Port	Dépôt DDT	AP 02/10/2025
Prades Roc de Scaramus	Dépôt DDT	AP 02/10/2025

Extensions Volontaires	Etat 2024	Etat 2025
Cazenave		Dépôt DDT
Orlu	Dépôt DDT	

### 3- Création, Extension avec enquête publique, Diagnostics Fonciers

Procédure	Dossiers	État	Commentaires
Création	Arrien-en-Bethmale	A reprendre	Affiner le projet d'attribution avant le lancement du dossier + revoir périmètre
	Castillon en Couserans	Dépôt DDT 09/25	
	Orus	Dépôt DDT 02/2024	
	Sérac d'Ustou	A reprendre	Dossier initialement instruit en 2018-2020
Extension	Prades Roc de Scraramus	Dépôt DDT 09/25	
Diagnostics	Cescau	A reprendre	
	Montjoie en Couserans	A reprendre	
	Roquefixade	A reprendre	
	Senconac	Finalisé	Présentation du diagnostic à la nouvelle commune début 2025 - Pas de poursuite

Encore 7 dossiers d'extensions en attente et 2 demandes de diagnostics.

L'objectif de 2025 est de finaliser les dossiers en cours, l'émergence des nouveaux projets sera décalée à l'année 2026.



# CADARIEGE

## Refonte et développement de l'application foncière de gestion des AFP

---

### Les étapes du projet

- Projet validé en janvier 2024 au comité de massif Pyrénées
- Etude de faisabilité réalisée avec les 5 autres départements pyrénéens

### **En cours en 2025 :**

- Restitution de l'étude de faisabilité avec les partenaires
- Montage en cours d'un projet LEADER





# *Assemblée Générale Ordinaire* *Fédération Pastorale de l'Ariège*

## **Rapport d'activités**

### **GARDIENNAGE COLLECTIF**

***25 novembre 2025***

**Diffusion et accompagnement administratif et technique : Gardiennage collectif**

	<b>70.26</b> <b>Gardiennage/Chien 80%</b> <b>(Plafond 2500€/mois)</b> <b>(État)</b>	
	2024	2025
Dossiers Déposés	38	40
Nombre de postes	58	54
Montant des dépenses réelles	680 000€	710 000€
Montant des dépenses éligibles plafonnées	510 000€	500 000€
Montant des aides	408 000€	400 000€



**Diffusion et accompagnement administratif et technique : Gardiennage collectif**

	70.26 Gardiennage/Chien 80% (Plafond 2500€/mois) (État)		73.16 Investissement Matériel 80% (État)	
	2024	2025	2024	2025
Dossiers Déposés	38	40	10	8
Nombre de postes	58	54		
Montant des dépenses réelles	680 000€	710 000€	18 800€	11 000€
Montant des dépenses éligibles plafonnées	510 000€	500 000€	15 700€	9 300€
Montant des aides	408 000€	400 000€	12 500€	7 400€



**Diffusion et accompagnement administratif et technique : Gardiennage collectif**

	70.26 Gardiennage/Chien 80% (Plafond 2500€/mois) (État)		73.16 Investissement Matériel 80% (État)		70.31 Gardiennage 60%	
	2024	2025	2024	2025	2024	2025
Dossiers Déposés	38	40	10	8	32	31
Nombre de postes	58	54			36	34
Montant des dépenses réelles	680 000€	710 000€	18 800€	11 000€	530 000€	500 000€
Montant des dépenses éligibles plafonnées	510 000€	500 000€	15 700€	9 300€	410 000€	384 000€
Montant des aides	408 000€	400 000€	12 500€	7 400€	246 000€	230 000€





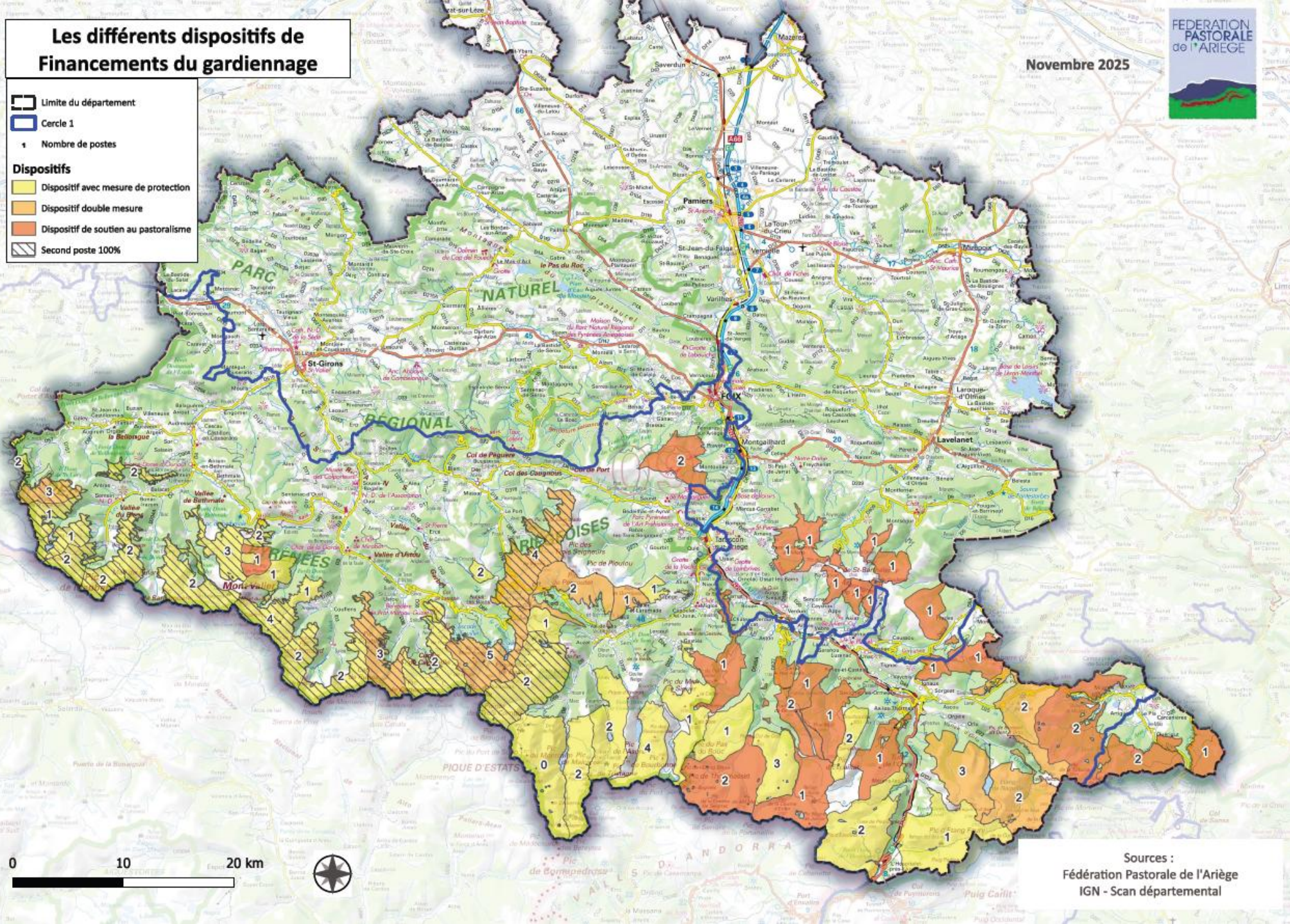
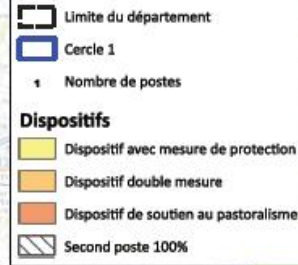
**Diffusion et accompagnement administratif et technique : [Gardiennage collectif](#)**

	70.26 Gardiennage/Chien 80% (Plafond 2500€/mois) (État)		73.16 Investissement Matériel 80% (État)		70.31 Gardiennage 60% (Région)		100% Gardiennage 2 <sup>nd</sup> poste (Crédit MTE)	
	2024	2025	2024	2025	2024	2025	2024	2025
Dossiers Déposés	38	40	10	8	32	31	18	19
Nombre de postes	58	54			36	34	23	20
Montant des dépenses réelles	680 000€	710 000€	18 800€	11 000€	530 000€	500 000€	270 000€	240 000€
Montant des dépenses éligibles plafonnées	510 000€	500 000€	15 700€	9 300€	410 000€	384 000€	255 000€	240 000€
Montant des aides	408 000€	400 000€	12 500€	7 400€	246 000€	230 000€	255 000€	240 000€



# Les différents dispositifs de Financements du gardiennage

Novembre 2025



0 10 20 km



Sources :  
Fédération Pastorale de l'Ariège  
IGN - Scan départemental



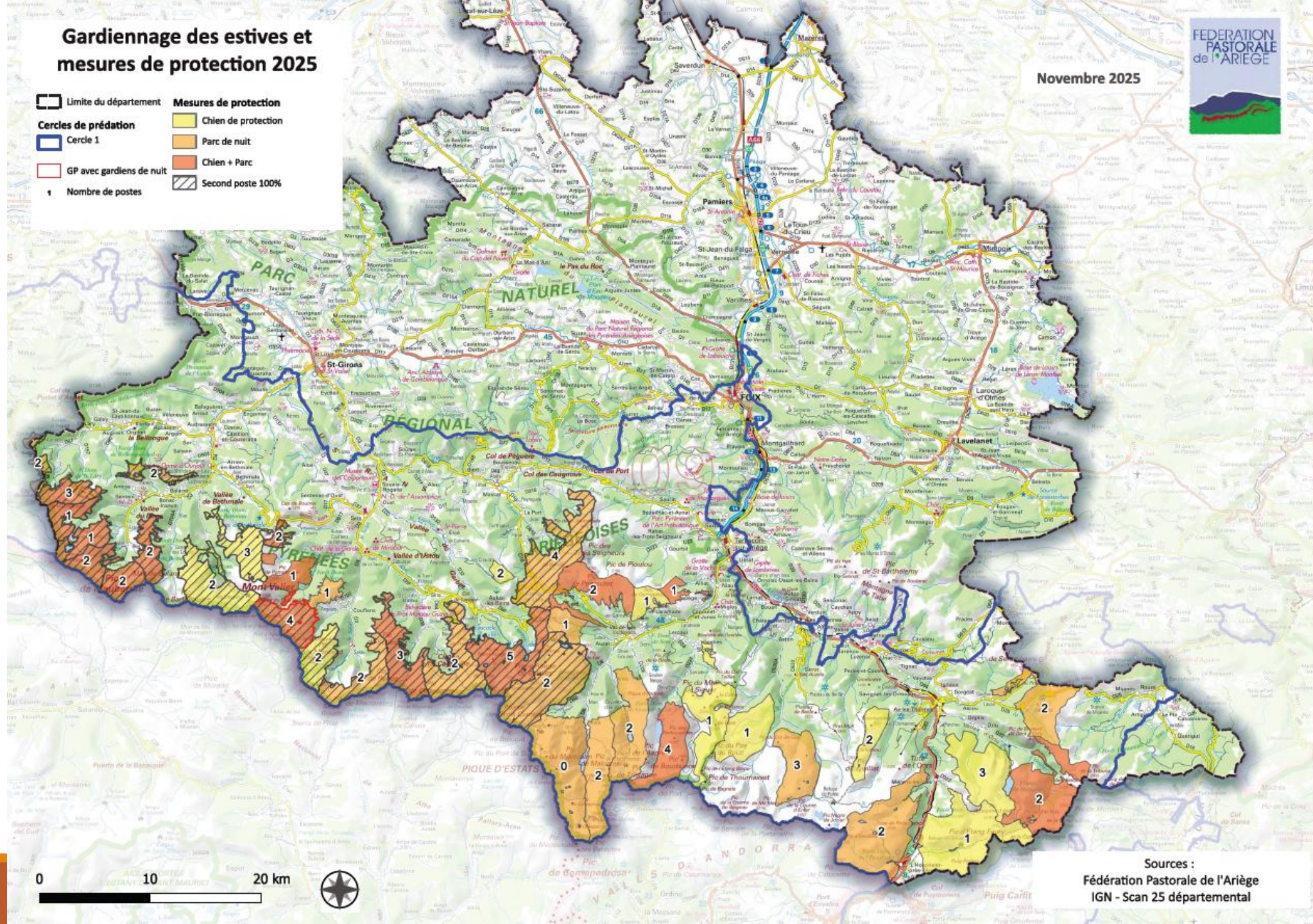
# Gardiennage des estives et mesures de protection 2025

Novembre 2025



- Limite du département
- Cercle 1
- GP avec gardiens de nuit
- Second poste 100%
- Chien de protection
- Parc de nuit
- Chien + Parc

1 Nombre de postes



0 10 20 km



Sources :  
Fédération Pastorale de l'Ariège  
IGN - Scan 25 départemental



## **Mise en place d'un cercle 0 ours en 2026**

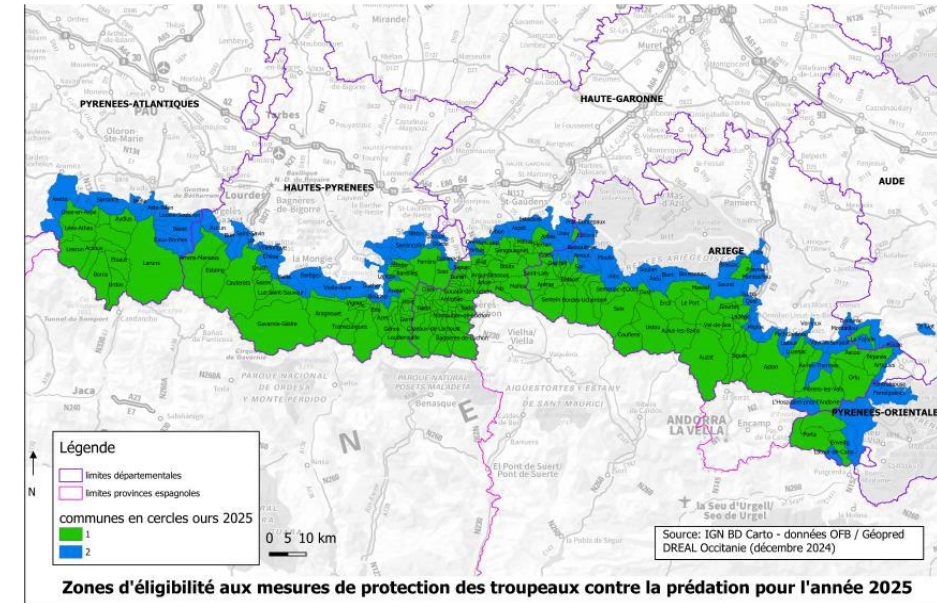
### **Le cadre actuel PSN + foyers de prédation**

#### **Zonage sur lequel se base l'aide à la protection des troupeaux contre la prédation :**

- Cercle 1 = la présence de l'ours est avérée
  - Cercle 2 = actions de prévention sont nécessaires du fait de la survenue possible de la prédation
- ☐ Aide financière pour la mise en œuvre de moyens de protection (gardiennage, parcs électrifiés, chiens de protection) prise en charge à 80% pour des dépenses annuelles.

#### **Un protocole expérimental «foyers de prédation»**

- Estives les plus prédatées (10 attaques en moyenne sur 3 ans)
- Prise en charge à 100% du salaire du(des) berger(s) supplémentaire(s) par l'Etat





## La définition du zonage «cercle 0 ours»

Deux conditions cumulatives :

-être en cercle 1 ou cercle 0 en N-1

**ET**

-parties de communes qui ont fait l'objet d'au moins 10 attaques d'ours en N-1, N-2, N-3 ou N-2, N-3, N-4

+ les parties de communes enclavées ou limitrophes ou qui comprennent une entité pastorale en cohérence avec ces dernières, dès lors que le risque de prédation y est élevé

## Les critères et conditions d'éligibilité du cercle 0

-Bénéficiaires éligibles : les gestionnaires d'estive collective

-Un préalable de mise en œuvre de moyens de protection :

-Avoir déployé au moins 3 moyens de protection (parmi gardiennage, chiens de protection, électrification des parcs, regroupement nocturne) en N-1

**OU**

-Avoir mobilisé au moins 50% des dépenses en cercle 1 et 0 en N-1 (incluant les dépenses au titre du «foyer de prédation» de 2025 pour l'éligibilité en 2026) de l'intervention 70.26

## Modalités du dispositif cercle 0 en 2026

- Le troupeau pâture au moins 90 jours (~ 3 mois) en cercle 0
- Suppression du plafond annuel pour les dépenses de gardiennage salarié mais maintien du plafond mensuel
- Prise en charge à 100% (du plafond mensuel) des salaires des bergers (au lieu de 80%) **pour l'ensemble des postes.**

### **Plus concrètement :**

Subvention 2026 cercle 0 = 2500,00€ / mois par poste tps plein au lieu de 2000,00€  
MAIS... Certains GP, ceux qui ont plus de 2 postes auront un reste à charge + important

La FPA a demandé au ministère le 14 octobre de déplaçonner le coût mensuel.



# *Assemblée Générale Ordinaire* *Fédération Pastorale de l'Ariège*








## **Equipements et aménagements pastoraux en estive et en zone intermédiaire Programmations 2024 et 2025**

**25 novembre 2025**

# Travaux d'améliorations pastorales

## Etat d'avancement des projets - CABANES



Année de programmation	Consultation	Travaux en cours	Travaux terminés	TOTAL
<b>2024</b> notifiés, attente arrêtés de subvention	1  75 000 €	2  206 083 €	3  167 500 €	6  448 883 €
<b>2025</b> en cours de programmation				10  817 545 €



# Travaux d'améliorations pastorales

## Etat d'avancement des projets - TRAVAUX



	Année de programmation	Structures	Consultation	Travaux en cours	Travaux terminés	TOTAL
AAP Région PSN	2024 notifiés, attente arrêtés de subvention	GP	6 115 361 €	3 36 207 €	6 156 997 €	15 308 565 €
		AFP	5 134 612 €	1 30 000 €	1 69 250 €	7 233 862 €
	2025 en cours de programmation	GP	7 118 383 €			7 118 383 €
		AFP	8 176 682 €			8 176 682 €
CD 09 Hors PSN	2024	AFP	5 96 845 €		1 9 600 €	7 106 445 €
	2025	GP	3 30 899 €			3 30 899 €
		AFP	3 63 479 €			3 63 479 €



# Améliorations Pastorales 2025



Novembre 2025

- Limites du Département**
- Types de travaux**
- Cabane
  - Amélioration Pastorale

Numéro	Nom Unité Pastorale	Type UP	Amélioration Pastorale
1	ARREAU	GP	Cabane
2	Auzat	COM	Cabane
3	Auzat Saleix	AFP	AP
4	AX LES THERMES LE SAQUET	GP	AP
5	Bethmale	AFP	AP
6	Bordes-Uchentein	COM	Cabane
7	Carcanières	AFP	AP
8	Gesties	AFP	AP
9	Goulier-Piqued'Endron	AFP	AP
10	Haut Tarasconnais	AFP	AP
11	IZOURT LE FOURCAT	GP	Cabane et AP
12	LOUBERES ESTREMAILLE	GP	Cabane

Numéro	Nom Unité Pastorale	Type UP	Amélioration Pastorale
13	Mercus	AFP	AP
14	MONTFERRIER	GP	AP
15	Orlu	AFP	AP
16	OUST	GP	Cabane
17	PORT DE SALEIX	GP	AP
18	PRADES	GP	AP
19	ROUZE MIJANES ARTIGUES	GP	AP
20	Saint-Paul-de-Jarrat	COM	Cabane
21	SAURAT	GP	AP
22	Seix	COM	Cabane
23	Sentenac-Oust	COM	Cabane
24	TAUS-ESPUGUES	GP	Cabane

**25 projets programmés dont 15 Améliorations Pastorales pour un montant de 295 064,98 €**  
**10 cabanes pour un montant de 817 545,39 €**  
**Total de 1 112 610,37 €**

Sources :  
 Fédération Pastorale de l'Ariège  
 IGN - Scan régional

0 10 20 km

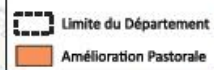




# Améliorations Pastorales 2025

## Mesures Hors PSN

### Programme CD 09



NumCarte	Nom Unité Pastorale	Type UP
1	Bovins de Cazenave	GP
2	Carcanières	AFP
3	Goulier Pique d'Endron	AFP
4	Haut Tarasconnais	AFP
5	Sorgeat	GP
6	Vèvre Urs Lassur	GP



Novembre 2025

6 projets programmés pour un montant de 94 378,60 €

Sources :  
Fédération Pastorale de l'Ariège  
IGN - Scan régional

0 10 20 km







## Saison estivale 2024

Opérations de mise en accessibilité des estives ariégeoises (Portages/ bât et héliportages)

### DECOMPTE GENERAL et DEFINITIF de l'OPERATION par Lot

DEVIS PREVISIONNELS				FACTURATIONS			
Nom du prestataire	Désignation	Montant du devis TTC	Montant total devis TTC	N° FACTURE	Montant facture TTC	date facture	Observations
Jet Systems hélicoptères services	LOT 1 HELIPORTAGES	27 856,50 €	27 856,50 €	FA38075	29 030,10 €	29/11/2024	conforme au devis prévisionnel
Jet Systems hélicoptères services	LOT 1 HELIPORTAGES			FA37324	1 442,40 €	01/08/2024	rotations complémentaires imprévues au recensement pour le GP de Campalou Embizon et le GP du Montcalm
GME	LOT 1 PORTAGE / bât	23 400,00 €	23 400,00 €	GME-005	23 400,00 €	01/08/2024	conforme au devis prévisionnel
Ferme aux ânes	LOT 2 PORTAGE / bât	7 902,00 €	9 342,00 €	SR24-13	7 902,00 €	20/11/2024	Moins value de 1440 € par rapport au devis prévisionnel au motif de : - Diminution des volumes de bois à transporter sur les 3 cabanes du GP d'Orlu, - opérations abandonnées sur les GP du Montcalm et de Suc et Sentenac
Ferme aux ânes	LOT 3 PORTAGE / bât	1 440,00 €					
		Total TTC des devis 2023	60 598,50 €	Total TTC des factures 2023	61 774,50 €		

Subvention 80% sollicitée	49 419,60 €
AUTOFINANCEMENT	12 354,90 €

FEDERATION PASTORALE  
DE L'ARIEGE  
32, av du Gal de Gaulle - 09000 Foix  
Tel 05 61 03 29 92 - [www.pastoralisme09.fr](http://www.pastoralisme09.fr)



**OBJET :**  
**Appel à projets**

**CABANES et  
PORTAGES  
HELIPORTAGES  
2025**



L'an 2025, le 28 avril  
Le Conseil d'Administration de la Fédération Pastorale de l'Ariège, dûment convoqué  
s'est réuni sous la Présidence d'Alain Servat son président.

Membres : 21 Présents : 15 Représentés : 3 Votants : 18 Pour : 18 Contre : 0  
Abstention : 0

Le Président expose le programme de Portages- Héliportages qui sera à proposer à l'appel à projets PDR MP accompagnement du pastoralisme pyrénéen 2025.

Il est précisé que seules les opérations de Portages- Héliportages 2025 sont incluses, l'animation de l'action sera financée dans un programme spécifique dédié à la diffusion pastorale.

L'estimation de la FPA 09 a été réalisée sur la base du travail d'animation-diffusion et du recensement des besoins qui met en évidence une augmentation des besoins pour 2025.

6 Bénéficiaires supplémentaires et environs 25 tonnes de matériel supplémentaire par rapport à 2024.

Le plan de financement de l'opération est précisé comme suit :

Appel à projets pour les opérations de portages- héliportages 2025

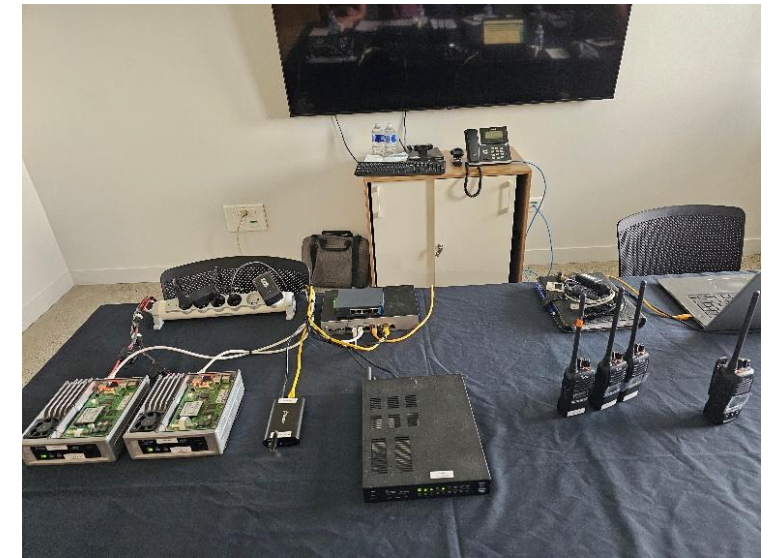
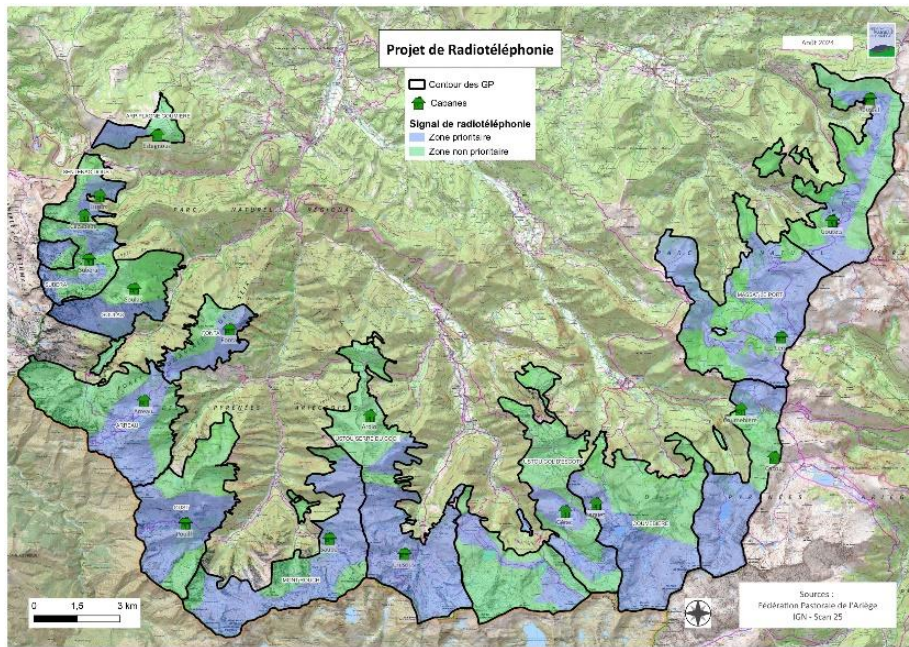
**Plan de Financement Prévisionnel**

	Assiette éligible	SUBVs	FEADER	REGION	FPA09
Portages- Héliportages 2025	77 774,40€	62 219,52 €	37 331,71€	24 887,81€	15 554,88 €



# Radiotéléphones dans les estives du Haut Salat

Mise en place du système de Radiotéléphonie pour renforcer la sécurité des pâtres et éleveurs en estive  
2025 : phase de mise au point  
A venir : bilan avec les GP concernés

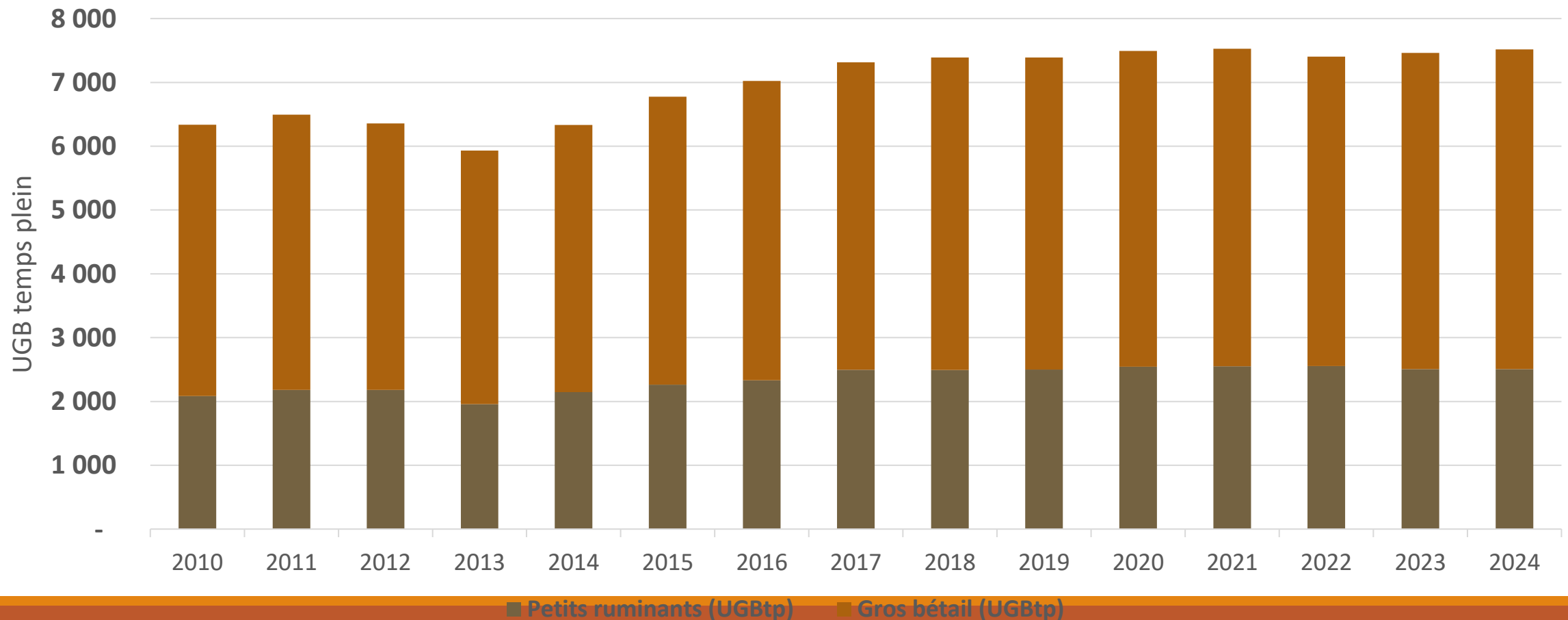




# Bilan des déclarations PAC 2024

## 1 - Les effectifs transhumés

Evolution des effectifs transhumés en Ariège



# Bilan des déclarations PAC 2025

## 2 - Les surfaces collectives déclarées

2025 : Accompagnement des déclarations PAC de **77 entités collectives** (75 GP + 2 AFP)

Depuis 2023, stabilité dans les surfaces déclarées :

Surface graphique : 99 000 ha

Surface admissible : 59 600 ha

Développement de la certification bio des surfaces d'estives :

- 40 estives certifiées AB
- 36 500 ha admissibles



+ 13 % / 2024

Surfaces  
Pastorales  
Herbagères :  
55 400 ha



Surfaces Pastorales  
Ligneuses :  
4 200 ha

Plafonnement  
↳ - 5 %

# Gestion de l'espace pastoral et environnement



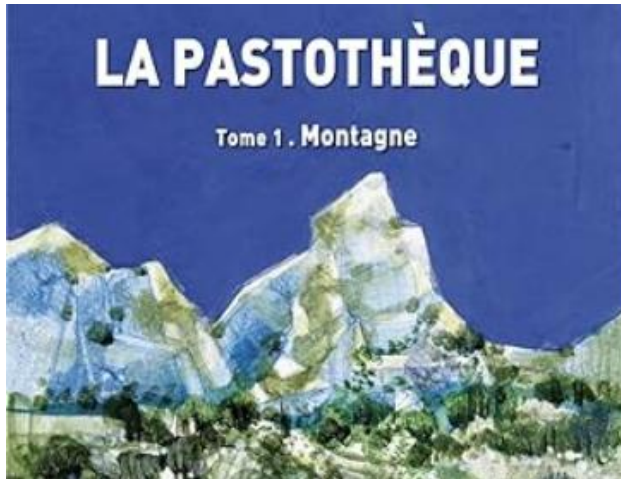
**Biodiversité  
& contrats MAEc**



**Représentation du  
pastoralisme dans des sites  
à enjeux environnementaux**



**Feu pastoral**



**Changements climatiques**



**Abreuvement et milieux humides**





# Biodiversité et contrats MAEc

## **La mesure SHP collective (PRA1)**

- 80 contrats engagés en 2023
- Pour 307 000 € / an



**6 sessions de formation  
d'1/2 journée sur les  
aspects vétérinaires**

# Biodiversité et contrats MAEc

## La mesure SHP collective (PRA1)

- 80 contrats engagés en 2023
- Pour 307 000 € / an



**6 sessions de formation  
d'1/2 journée sur les  
aspects vétérinaires**

## Les MAEc biodiversité Natura 2000 ou PNA :

- 38 contrats engagés (2023-25)
- Pour 279 000 € / an



**Une dizaine de plaquettes  
MAEc dans les cabanes**



**Mesures Grand tétras :  
2 estives suivies pour vérifier  
l'évolution du milieu**



**MAEc à  
enjeu  
floristique :  
focus sur  
l'action  
« Etat 0 »**

# ETAT 0 MAEC :

## Etude des habitats d'intérêts communautaires en MAEC Natura 2000 :

- État de conservation en début de contrat MAEC (2024/2025) ?
- Etat de conservation à l'issue du contrat MAEC (2029/2030) ?

## Comparaison à venir :

A l'échelle d'un contrat MAEC :  
quelle évolution de la flore  
(stabilité / modification ?) et du  
sol nu ?

A l'échelle des sites Natura  
2000: quelle évolution des  
habitats ?

- 25 estives visitées en 2024/2025
- 83 relevés terrain à analyser





# ETAT 0 MAEC :

## Etude des habitats d'intérêts communautaires en MAEc Natura 2000 :

- État de conservation en début de contrat MAEc (2024/2025) ?
- Etat de conservation à l'issue du contrat MAEc (2029/2030) ?

## Comparaison à venir :

- A l'échelle d'un contrat MAEc : quelle évolution de la flore (stabilité / modification ?) et du sol nu ?
- A l'échelle des sites Natura 2000 : quelle évolution des habitats ?

- 25 estives visitées en 2024/2025
- 83 relevés terrain à analyser



### Le relevé terrain :

- **Conditions stationnelles** (érosion par le vent, sol superficiel...)
- Liste des **graminées / herbacées / ligneux**
- Considérations pastorales : niveaux de **consommation** et de **piétinement**

### Les objectifs :

- Mesurer et mettre en valeur les effets du **pastoralisme**
- Mesurer et distinguer les effets du **changement climatique**
- Etudier l'**effet des MAEc** pour **pérenniser** ce type de contrat soutenant les pratiques pastorales vertueuses

# ETAT 0 MAEC :

## Etude des habitats d'intérêts communautaires en MAEC Natura 2000 :

- État de conservation en début de contrat MAEC (2024/2025) ?
- Etat de conservation à l'issue du contrat MAEC (2029/2030) ?

## Comparaison à venir :

- A l'échelle d'un contrat MAEC : quelle évolution de la flore (stabilité / modification ?) et du sol nu ?
- A l'échelle des sites Natura 2000 : quelle évolution des habitats ?

- 25 estives visitées en 2024/2025
- 83 relevés terrain à analyser



### Le relevé terrain :

- **Conditions stationnelles** (érosion par le vent, sol superficiel...)
- Liste des **graminées / herbacées / ligneux**
- Considérations pastorales : niveaux de **consommation** et de **piétinement**

### Les objectifs :

- Mesurer et mettre en valeur les effets du **pastoralisme**
- Mesurer et distinguer les effets du **changement climatique**
- Etudier l'**effet des MAEC** pour **pérenniser** ce type de contrat soutenant les pratiques pastorales vertueuses

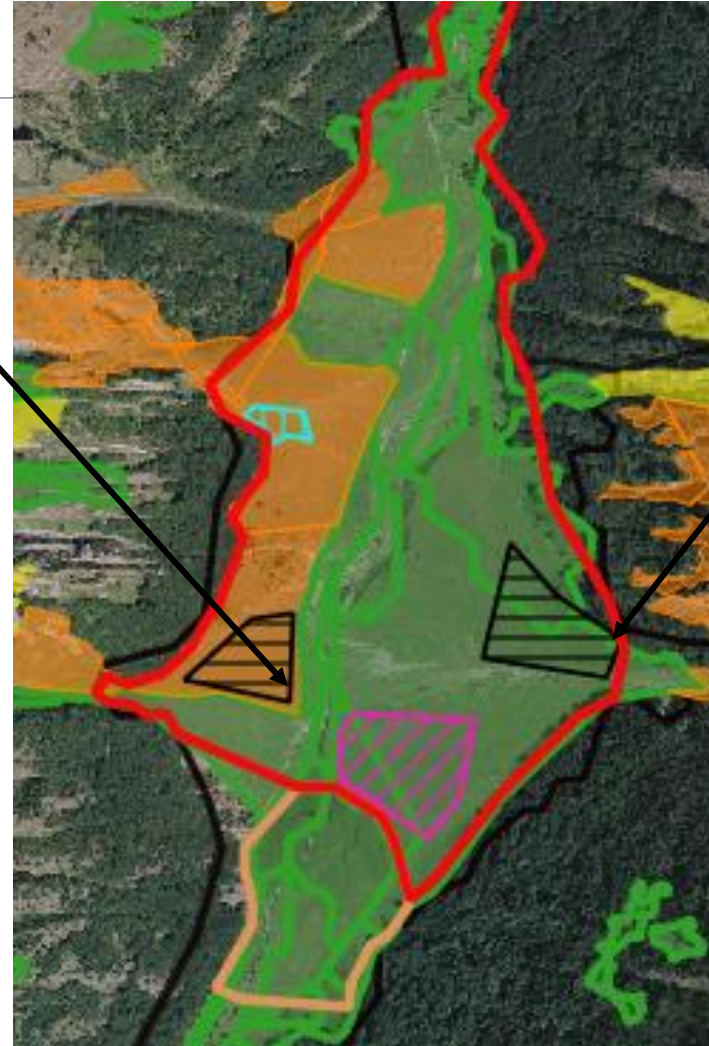
### Le partenariat :





# MISE EN EVIDENCE DE LA QUANTITE D'ESPECES FLORISTIQUES EN ESTIVE

**PELOUSE  
CALCICOLE  
SECHE  
> 50 espèces  
de plantes**



**PELOUSE ACIDE  
14 à 25 espèces  
de plantes**





# Changements climatiques

## PROJET PASTORCLIM

Partenariat transfrontalier (français, espagnol et andorran) sur la transhumance comme pratique de résilience des systèmes pastoraux face au changement climatique



Etude du stockage de carbone dans les estives

Etude de la vulnérabilité climatique de 5 estives



### Relevés sur le Groupement Pastoral du TRAPECH

Stockage de carbone dans le sol des estives:

- prélèvement de sol
- prélèvement de biomasse herbacée





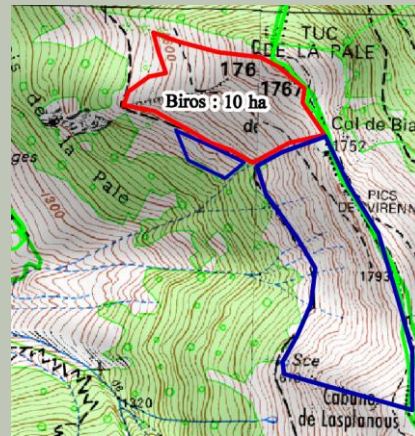
# Le feu pastoral



**Des formations à l'écobuage**



**La mise en place de Commissions Locales d'Ecobuage**



**L'accompagnement des déclarations, le suivi des évolutions réglementaires**



**Le partenariat avec la Cellule départementale de brûlages dirigés**



# Information sur le séminaire européen sur la protection des usagers de la montagne face aux grands prédateurs



# Échanges, débats et perspectives

- ▶ Opposition entre vision urbaine et vision rurale
- ▶ Les représentants des pays européens et de la chaîne Pyrénéenne plaident pour :
  - une gestion plus locale et adaptée aux réalités du terrain
  - une révision du statut de protection de l'ours
  - les problèmes de coexistence sont partagés
- ▶ Convergence entre le pastoralisme et la biodiversité. Actions d'éducation et de sensibilisation sur la ruralité, des loisirs et des espaces vivants à destination des citadins et des jeunes générations.
- ▶ Proposition de renouveler ce type de conférence ailleurs en Europe chaque année avec une participation élargie.
- ▶ Continuer à collecter les témoignages et les retours d'expérience entre les pays.



- ▶ Demander le déclassement de l'ours brun « d'espèce strictement protégée » à « espèce protégée »
- ▶ Évolution du droit législatif sur l'auto-défense ; autorisation des bombes à poivre anti-ours, effarouchement
- ▶ Mettre en œuvre une organisation lobbyiste à l'échelle européenne -
- ▶ Élaboration d'une charte européenne commune relative à la gestion de l'ours brun - Ursus Arctos. Échelle de dangerosité à adapter dans chaque pays européen concerné.
- ▶ Proposition de renouveler chaque année ce type de séminaire et d'en diffuser les actes dans chaque pays.
- ▶ Volonté commune de construire cette charte européenne sur la gestion des ours bruns.





# CASDAR PREDATION

« Objectiver les transformations et les impacts sur les élevages pâturant en contexte de prédation »

**DISPOSITIFS DE PROTECTION :  
LIMITES ET NOUVELLES ATTENTES**

**GARDIENNAGE**

**EVOLUTION PERMANENTE  
COMPORTEMENT DES PREDATEURS**





## 40<sup>e</sup> RENCONTRE NATIONALE DES ACTEURS DU PASTORALISME



DU 17 AU 19 SEPTEMBRE 2025

HAUTES-ALPES



La 41<sup>ème</sup> rencontre nationale  
des acteurs du Pastoralisme  
aura lieu en 2026 en Ariège



2026 est pour l'ONU, l'année internationale  
des parcours et du pastoralisme





# *Assemblée Générale Ordinaire* *Fédération Pastorale de l'Ariège*

**Rapport d'activités**

**QUESTIONS DIVERSES**

***25 novembre 2025***